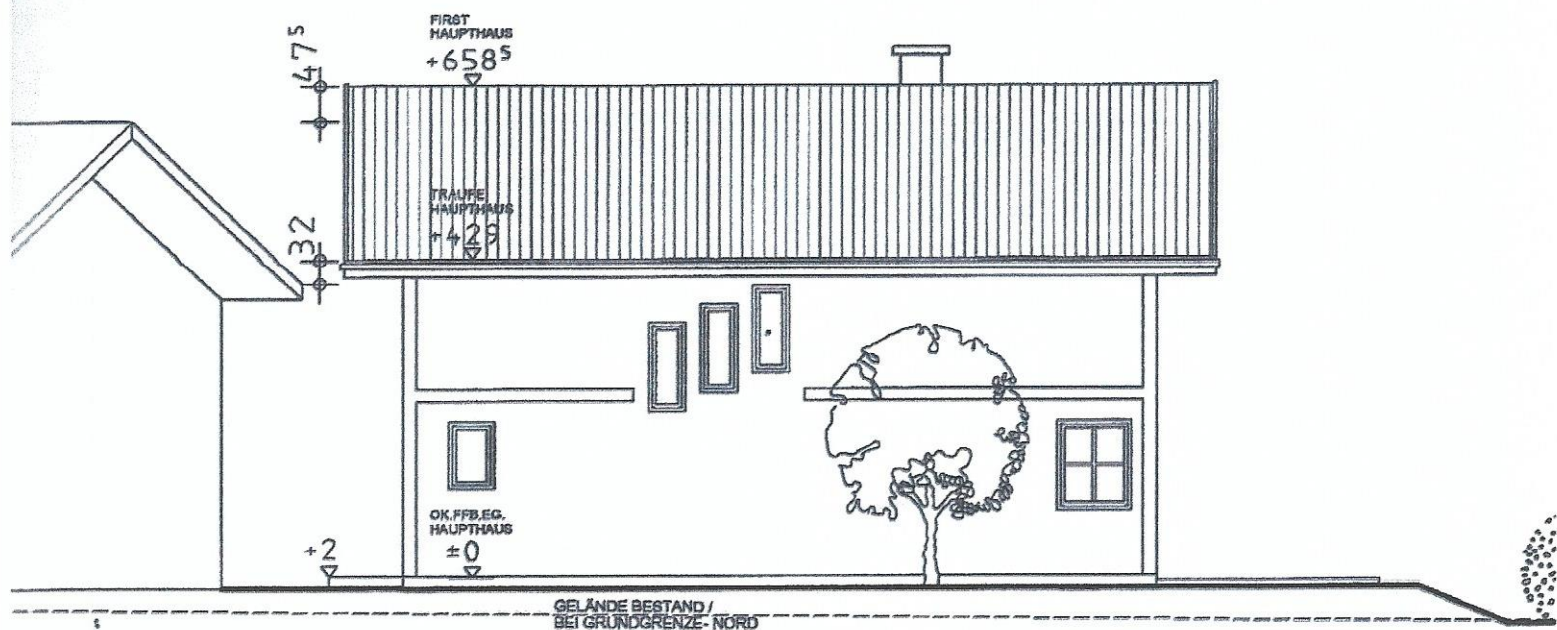


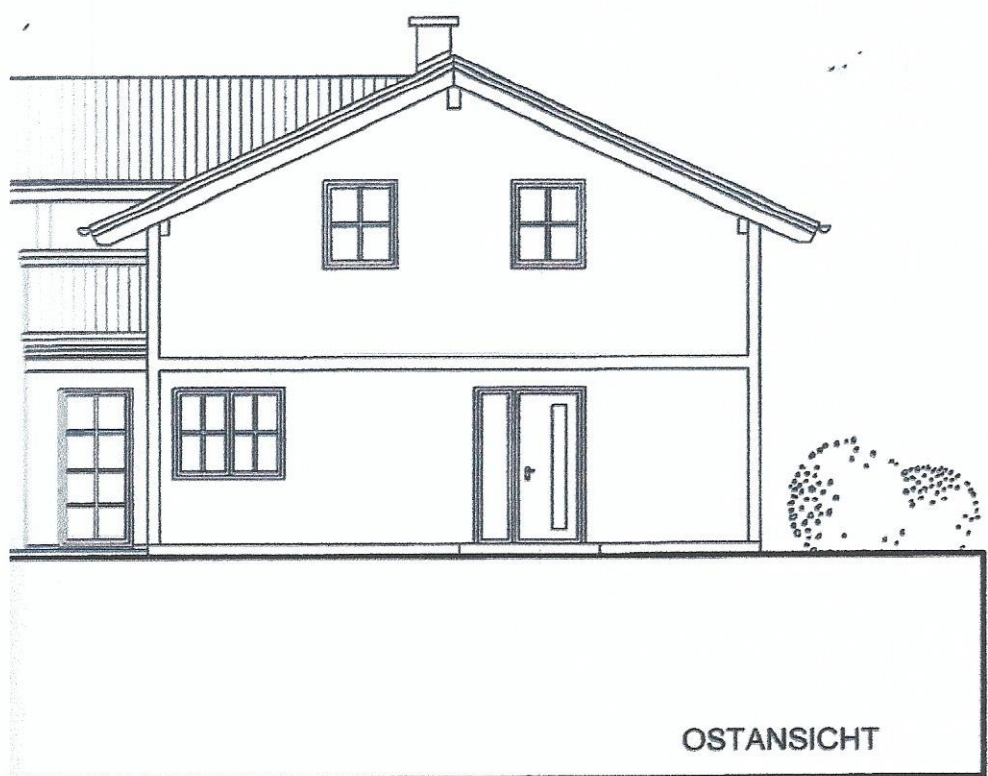


SÜDANSICHT





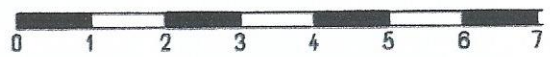
NORD

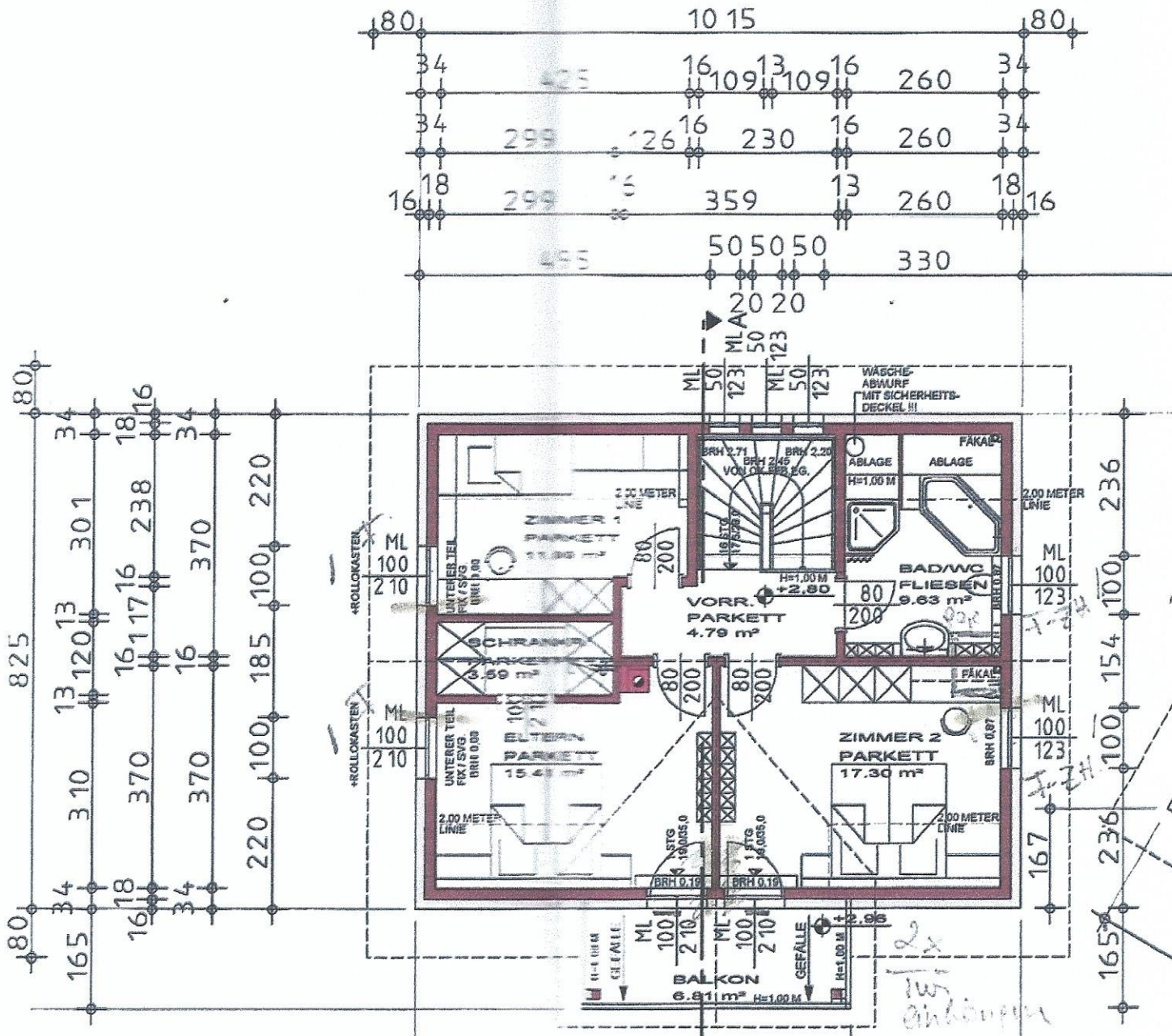


OSTANSICHT

ANSICHTEN

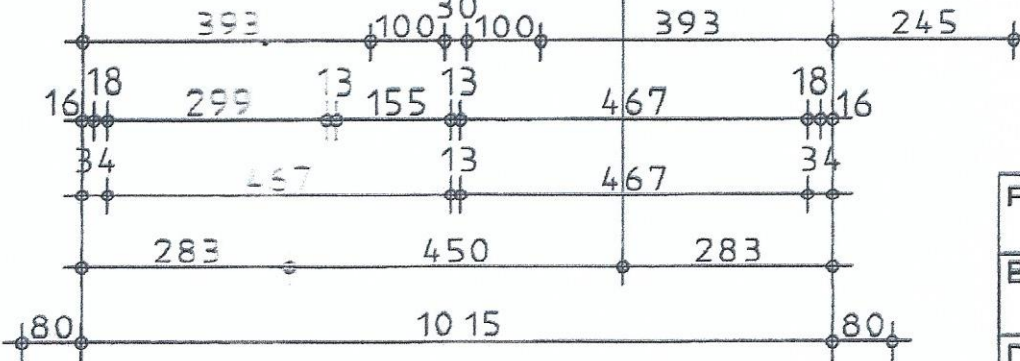
Projekt:	EINFAMILIENHAUSNE		
Bauherr:	Geisler / Berger		
Datiname:	<ERP 5+6A>		
Maßstab:	1:100	Datum:	30.11.06
			Haupti





LEGENDE:

- MAUERWERK
- STAHLBETON
- STAMPFBETON
- HOLZ
- ABBRUCH
- BESTAND
- WÄRMEDÄMMUNG



A
 B
 C
 D
 E
 F

WOHNFLÄCHENBERECHNUNG

WOHNHAUS GEISLER / BERGER

GPZ. NR. 57/10

KG. 40106 FRIEDBURG

ERDGESCHOSS:

VORRAUM / GARD.	9,90 M2
WC	1,96 M2
ABSTELLRAUM	2,24 M2
WIRTSCHAFTSRAUM	10,09 M2
KOCHEN	10,47 M2
WOHNEN / ESSEN	34,90 M2

OBERGESCHOSS:

VORRAUM	4,79 M2
KIND 1	11,99 M2
KIND 2	17,30 M2
BAD / WC	9,63 M2
ELTERN	15,41 M2
SCHRANKRAUM	3,59 M2

WOHNNUTZFLÄCHE: 132,27 M2