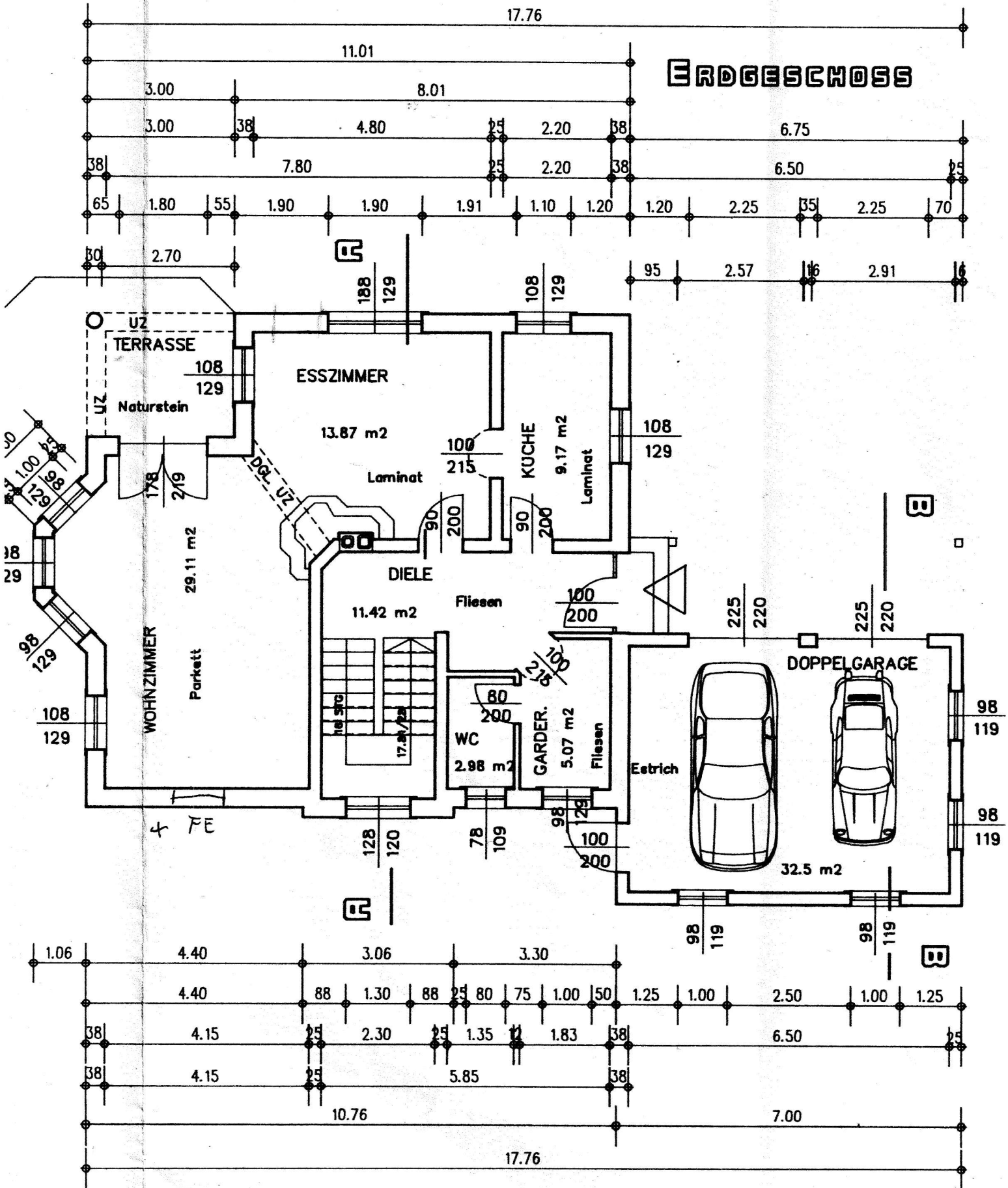
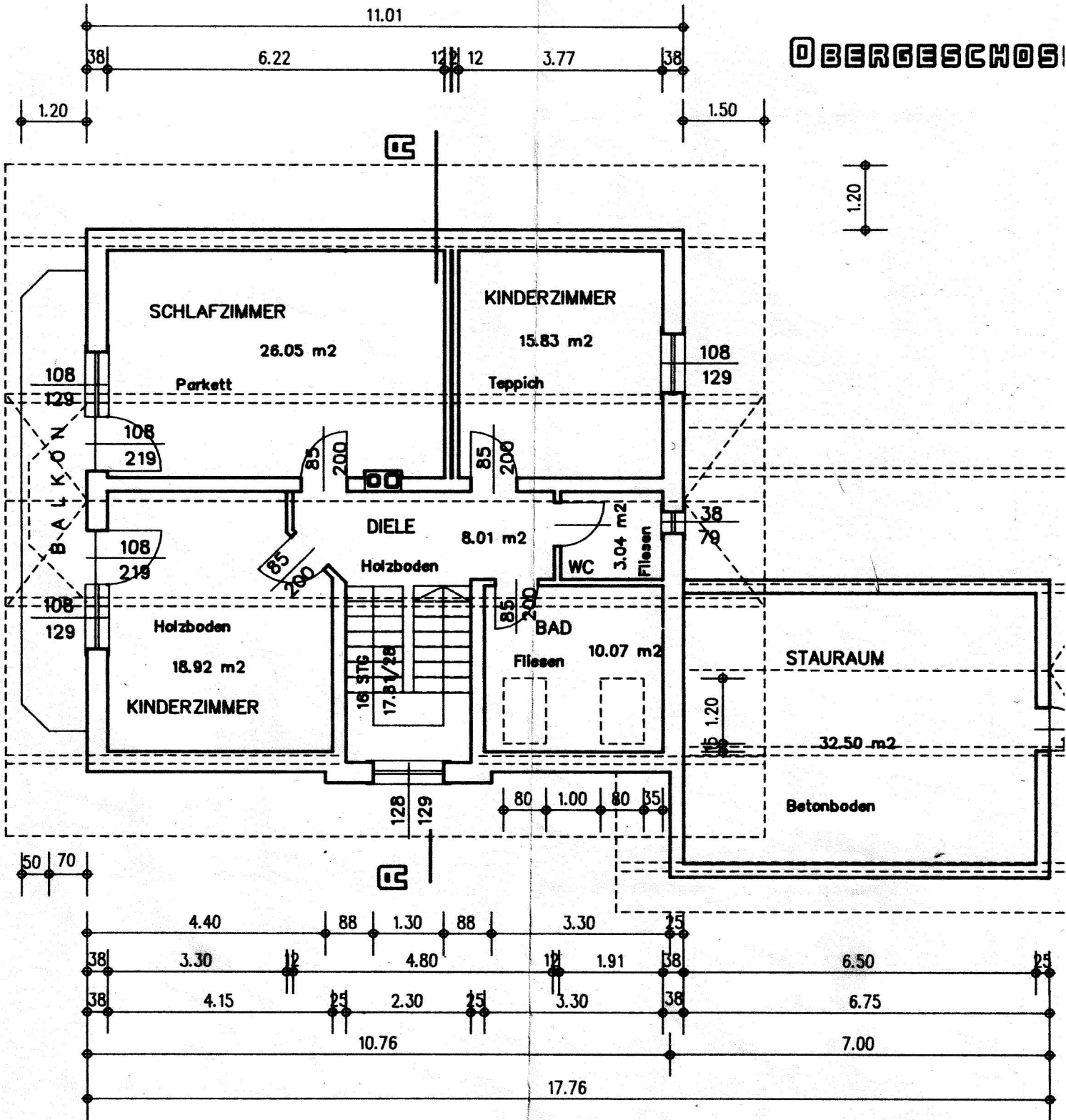
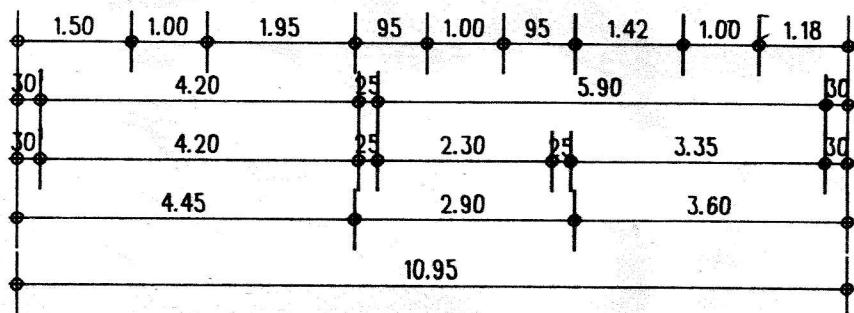
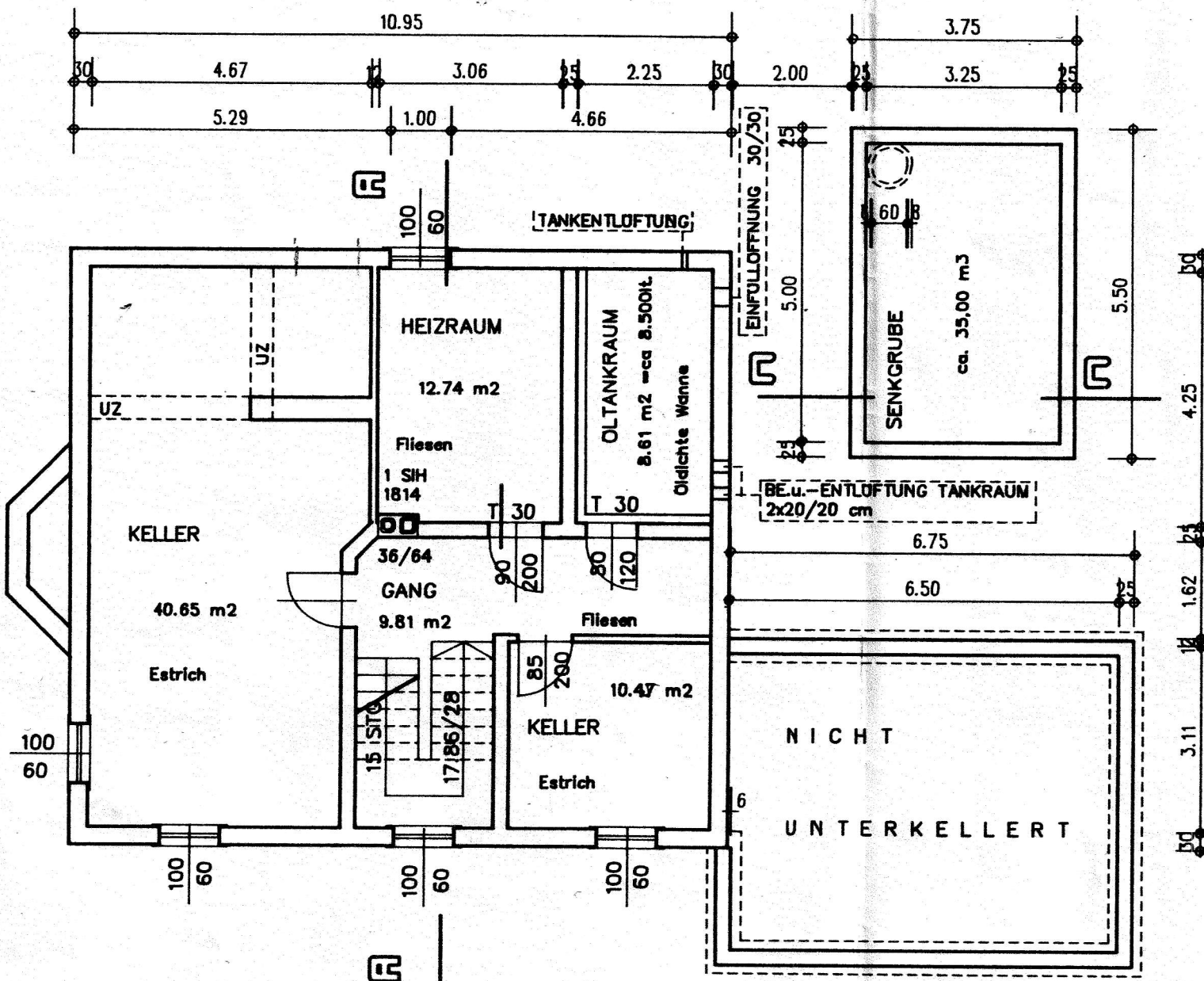


ERDGESCHOSS



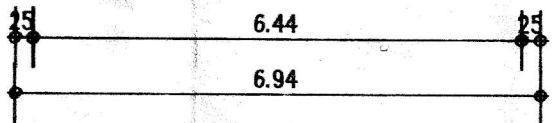
OBERGESCHOSS

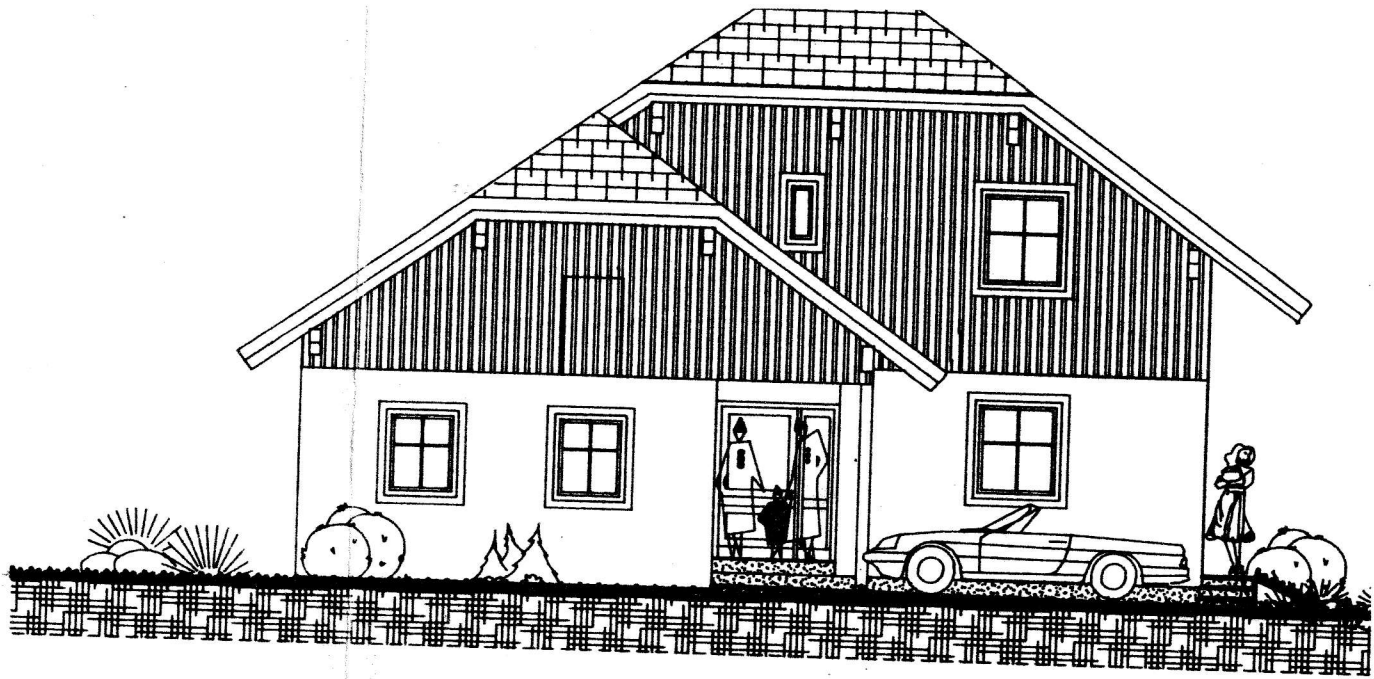




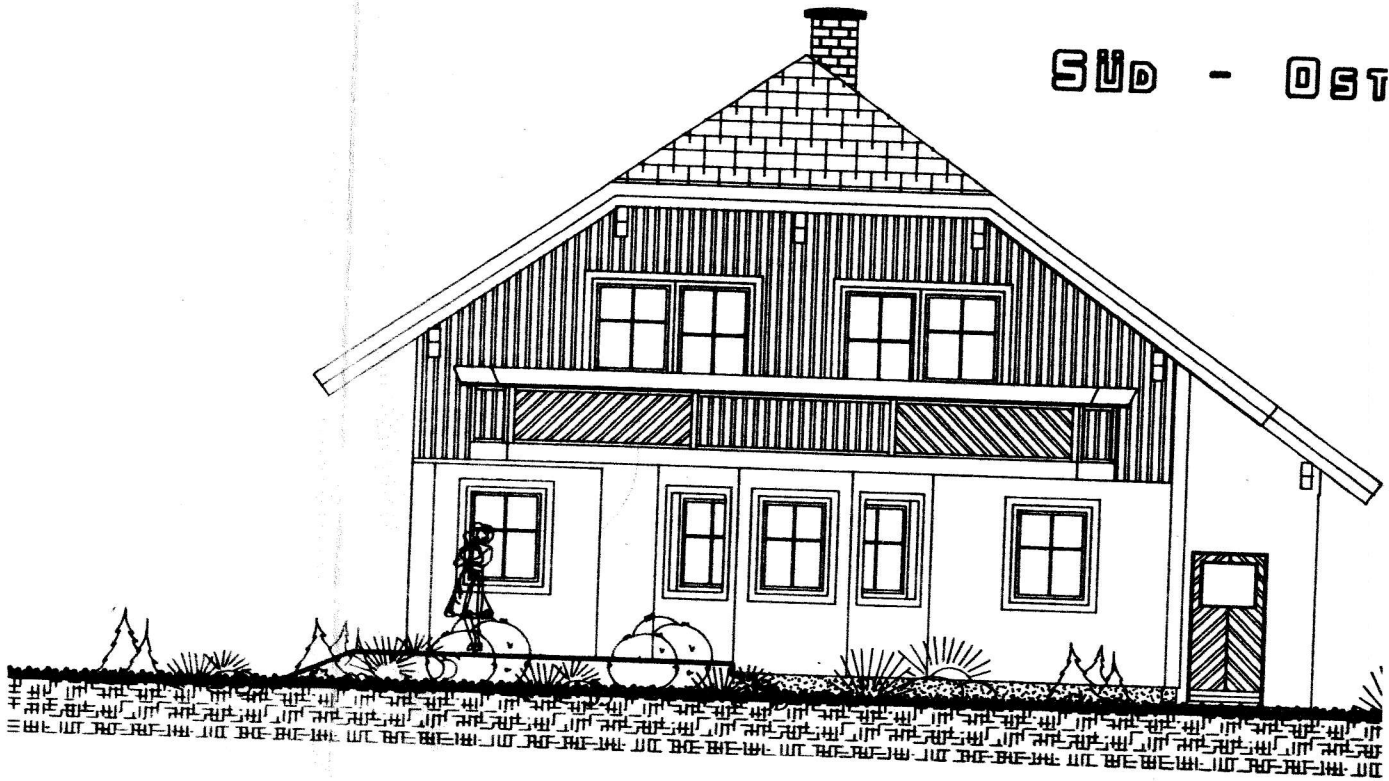
KELLER, GARAGE

SENKGRUBE



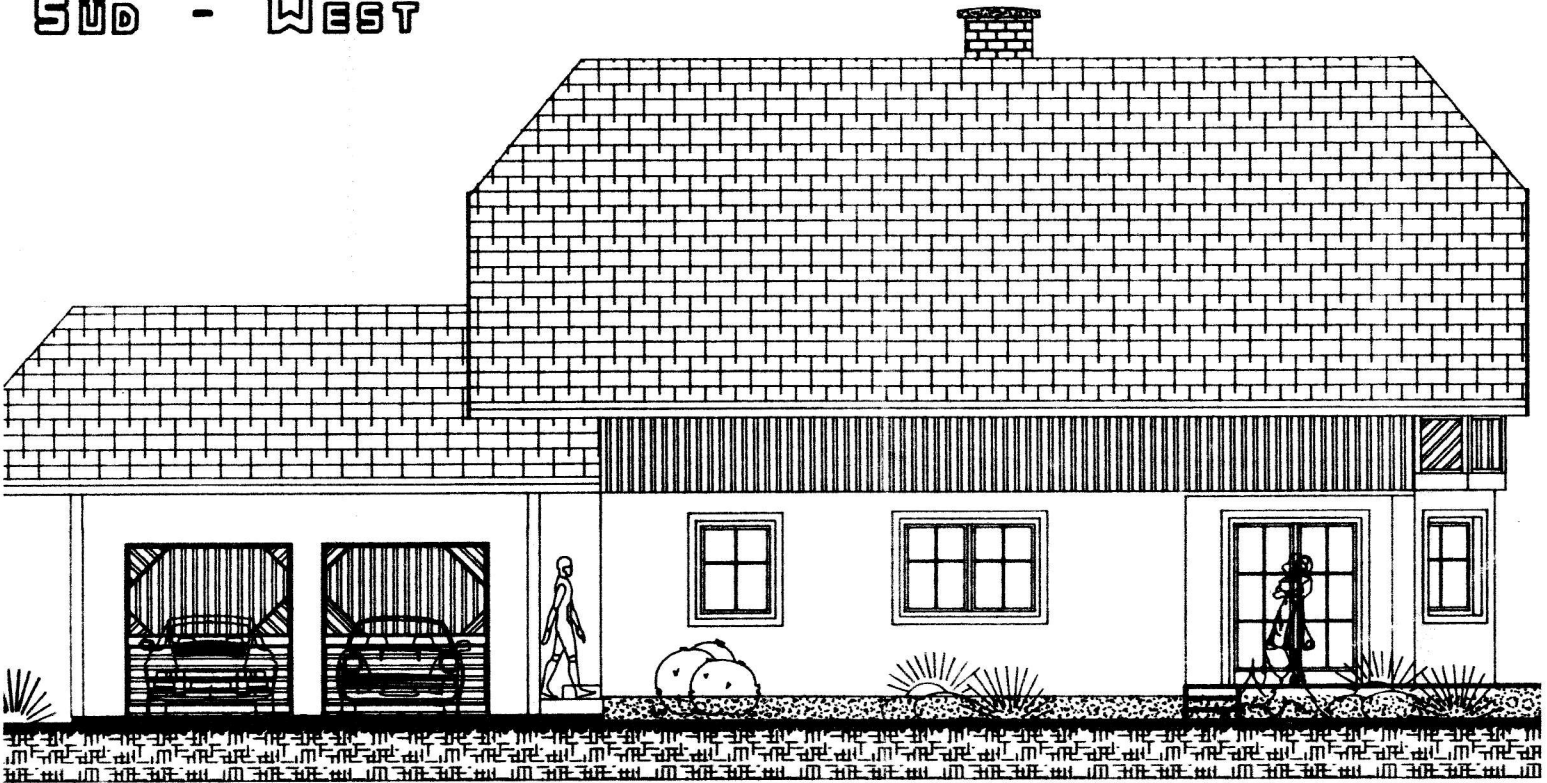



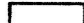


Süd - Ost





SUD - WEST



-  HOLZKONSTRUKTIONEN
-  WÄRMEISOLIERUNG
-  ABBRUCH
-  BESTAND

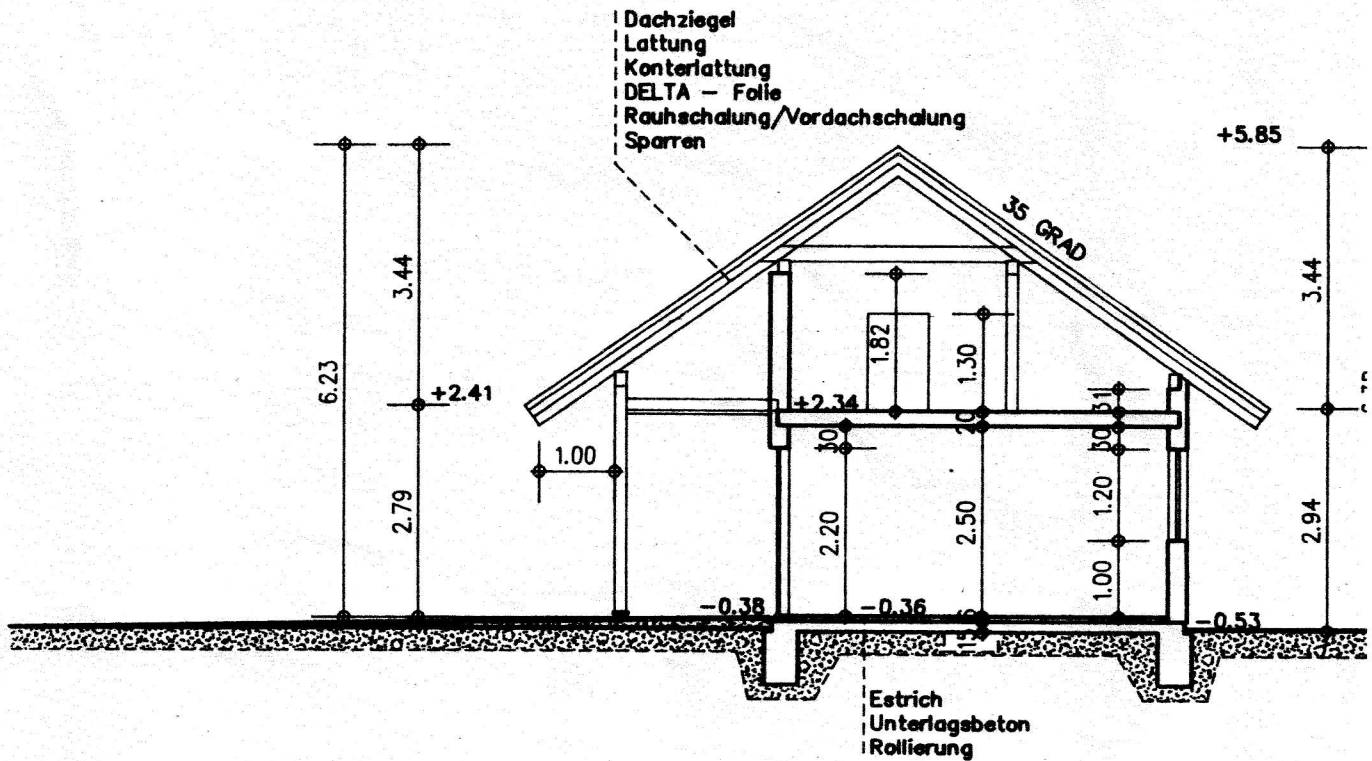
— 3% VERPUTZ	4.
WOHNNUTZFLÄCHE	148.

ALLE TRAGENDEN BAUTEILE SIND VOR BAUBEGINN AUF IHRE TRAGFAHIGKEIT STATISCH ZU BERECHNEN BZW. ZU ÜBERPRÜFEN.

SÄMTLICHE IM PLAN ANGEGEBENEN MASSE UND KOTEN SIND VOR BAUBEGINN AUF IHRE RICHTIGKEIT ZU KONTROLLIEREN.

IM PLAN ANGEGEBENE MASSE FÜR FENSTER, BALBONTÜREN, UND TERRASSENTÜREN SIND STOCKAUSSENMASSE, MASSE FÜR INNENTÜREN SIND DURCHGANGSLICHTEN.

SNITT B - B

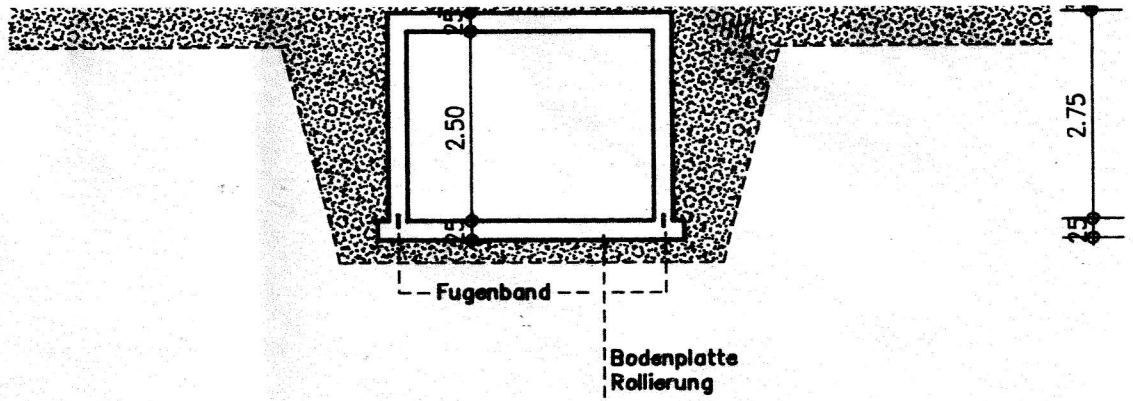


FUNDAMENTE AUF TRAGFAHIGEN BODEN UND IN FROSTFREIE TIEFE GRUNDEN.

17.76
3.30
1.91
3.30
1.00
10.07
BAD
WC
3.04 m²
83 m²
ZIMMER
3.77

4.01 m²

148.93 m²



SCHNITT A - A

